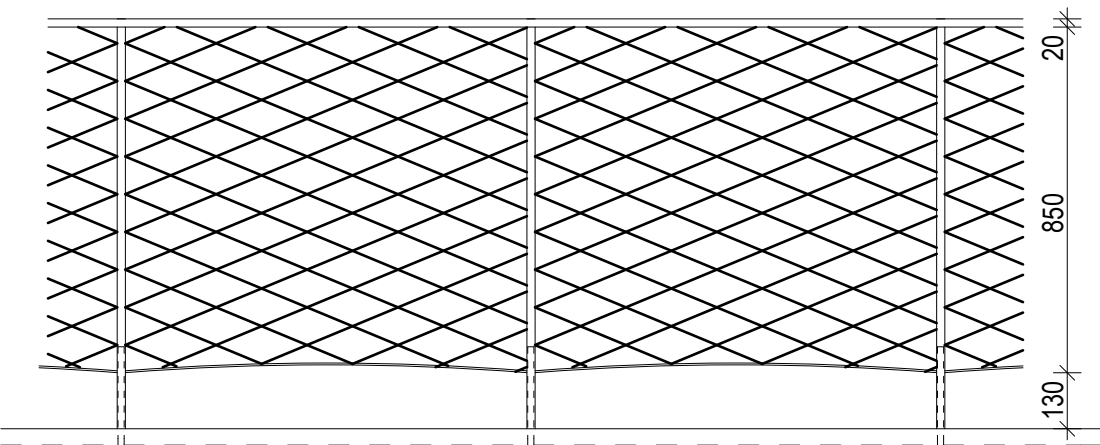
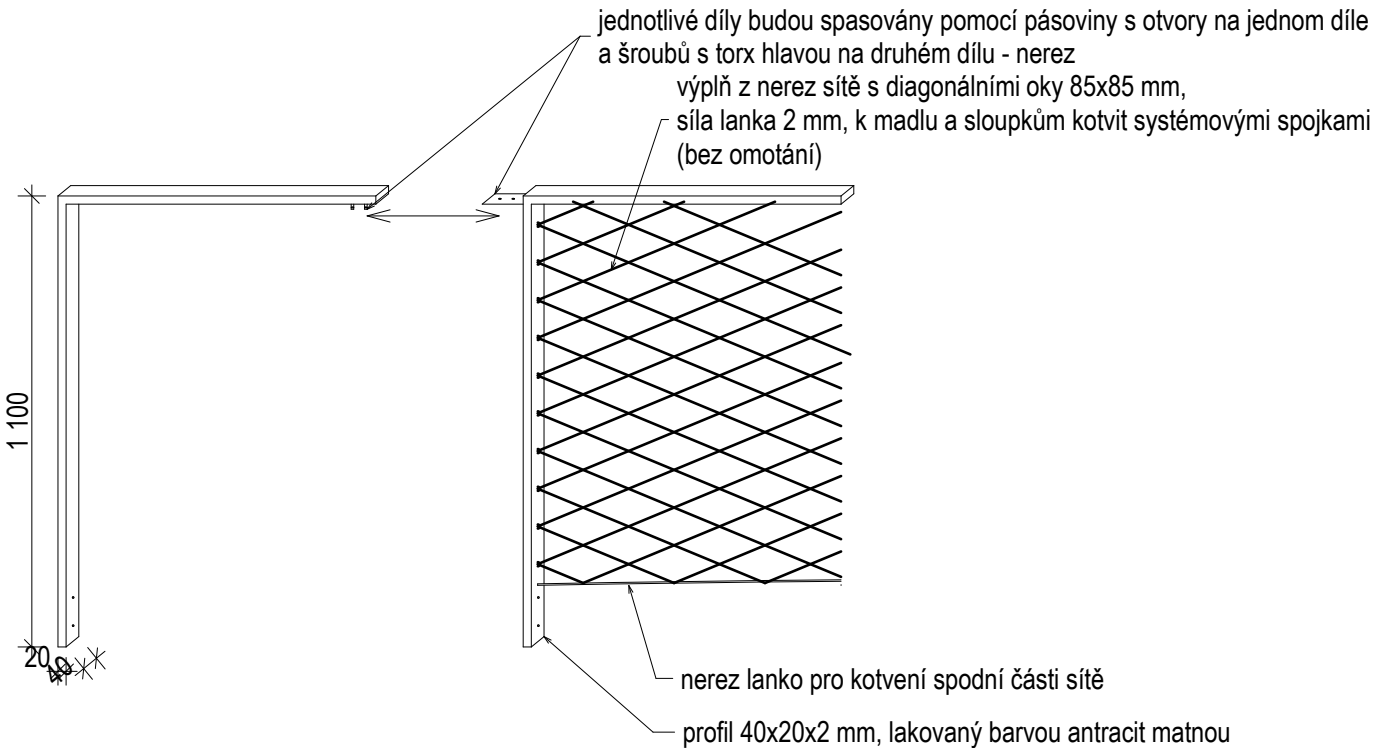


**Z01 - HLAVNÍ ZÁBRADLÍ TRIBUNY PŘED 1. ŘADOU
A NA OPĚRNÉ STĚNĚ U VJEZDU**



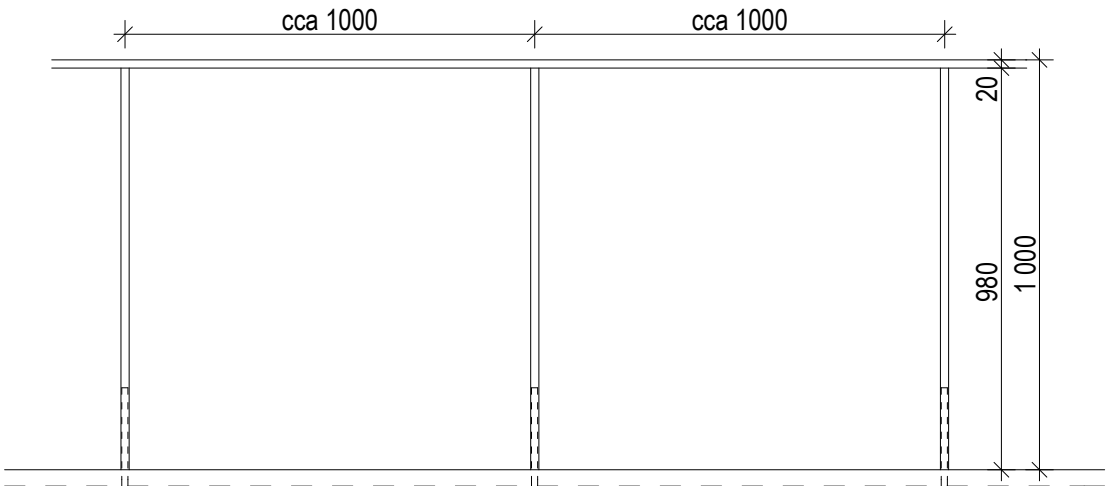
ZPŮSOB SPOJOVÁNÍ DÍLŮ ZÁBRADLÍ



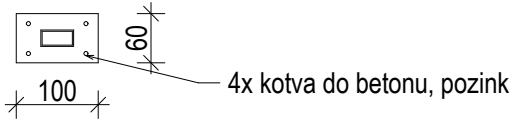
POZNÁMKA

PROFILY OPATŘENY NÁTĚREM V BARVĚ ANTRACIT, MATNÝ.
NENAHRAZUJE DÍLENSKOU DOKUMENTACI.
VÝKAZ MATERIÁLU DLE VÝPISU ZÁMEČNICKÝCH VÝROBKŮ.
NENAHRAZUJE DÍLENSKOU DOKUMENTACI.

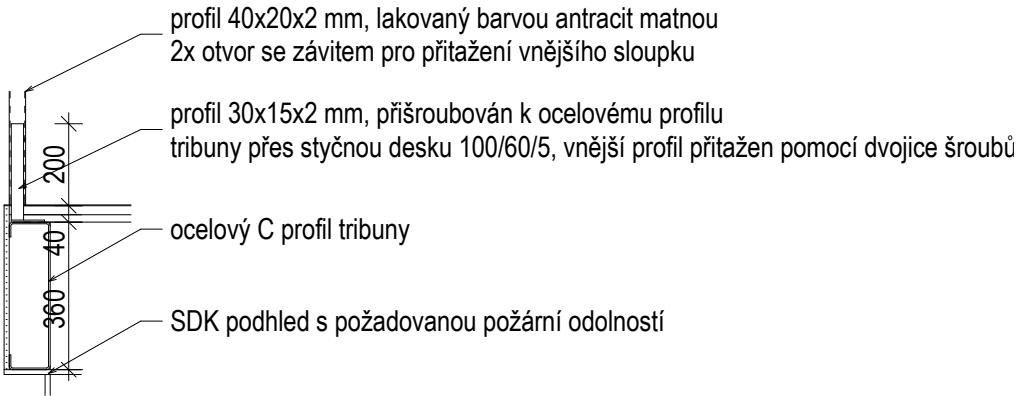
Z02 - ZÁBRADLÍ TRIBUNY ZA SEDAČKAMI A U SCHODIŠŤ



KOTVENÍ SLOUPKŮ NA OPĚRNÉ STĚNĚ



KOTVENÍ SLOUPKŮ NA TRIBUNĚ



KOTVENÍ KOTEVNÍHO PROFILU K NOSNÉ KONSTRUKCI TRIBUNY

